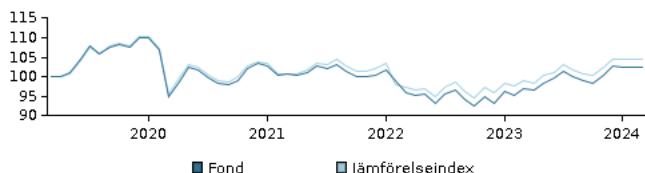


## Mål och placeringsinriktning

### Mål

The objective of this fund is to generate a return at least equal to the return on bonds from the emerging markets issued in local currency. The fund is accumulating.

### Avkastning för perioden: 31.03.2019 - 31.03.2024



Grafen visar avkastningsutvecklingen för de senaste 5 åren, eller sedan start om fonden inte har 5 års historik. Tidigare resultat är ingen garanti för framtida resultat. Framtida avkastning kan bli negativ. Om fondens andelar är noterade i en annan valuta än den som används där investeraren har sin hemvist, kan avkastningen öka och minska som en följd av valutakursrörelser.

### Årlig avkastning per 31.03.2024

	2019	2020	2021	2022	2023	i år
Fond, %	15,0	-5,9	-2,9	-7,0	10,3	-0,5
Jämförelseindex, %	15,6	-5,8	-1,8	-5,9	8,9	0,1

### Avkastning per 31.03.2024

	1 mån.	3 mån.	1 år	3 år	5 år
Fond, %	-0,1	-0,5	5,7	1,7	2,4
Jämförelseindex, %	0,2	0,1	5,5	3,7	4,7

### Avgifter

Årlig avgift	1,15%
Max insättningsavgift	0,48%
Max uttagsavgift	0,48%
Prestationsbaserad avgift	0,00%

## Rådgivare

**Goldman Sachs**

### Namn:

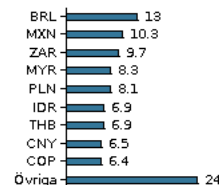
Anupam Damani & Nick Saunders  
Goldman Sachs Asset Management

### 10 största innehaven per 27.03.2024 \*)

Investering	%
Nota Do Tesouro Nacional 10% 01.01.2029	5,2%
Nota Do Tesouro Nacional 10% 01.01.2027	4,1%
Nota Do Tesouro Nacional 10% 01.01.2025	3,7%
Republic Of South Africa 8.875% 28.02.2035	2,8%
Mex Bonos Desarr Fix Rt 8.5% 31.05.2029	2,6%
Republic Of South Africa 8% 31.01.2030	2,5%
Poland Government Bond 1.75% 25.04.2032	2,4%
Mex Bonos Desarr Fix Rt 7.5% 03.06.2027	2,3%
Indonesia Government 7.5% 15.06.2035	2,3%
Jp Morgan Chase Bank Na 3.27% 21.11.2030	2,2%

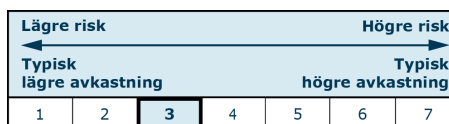
\*) Vänligen observera att samtliga innehav är fördröjda med 1 månad.

### Investeringsfördelning: Valuta per 27.03.2024, %



## Riskindikator

Den sammanfattande riskindikatorn ger en vägledning om risknivån för denna produkt jämfört med andra produkter.



### Riskindikator för perioden 31.03.2021 - 31.03.2024

Genomsnittlig årsavkastning, %	0,58
Sharpe Ratio	-0,17
Volatilitet	5,79
Tracking Error	2,28
Information Ratio	-0,28

### Fondfakta

ISIN	DK0060485522
Jmf-index	JPM GBI-EM Global Diversified LOC in EUR
Hemsida	www.danskeinvest.fi
Fondens domicil	Danmark
Valuta	EUR
Förvaltad kapital (milj.) , 02.05.2024, DKK	2.093,2
NAV-kurs, 03.05.2024	9,64
Duration, 30.04.2024	4,80
Förrentningstakt, 30.04.2024	6,85
Morningstar Rating	★★★★★

## Disclaimer & kontaktinformation

Detta produktblad har tagits fram av Danske Bank A/S ("Danske Bank") som marknadsföringsmaterial. Danske Bank står under tillsyn av den danska tillsynsmyndigheten Finanstilsynet.

Detta produktblad har sammanställts enbart i syfte att utgöra informationsmaterial och det ska inte ses som någon form av investerings-, juridisk, skatte- eller finansiell rådgivning. Mottagaren måste själv konsultera sin rådgivare vad avser legala, skattemässiga, finansiella och andra frågor för att bedöma om en investering är lämpliga eller passande för denne.

Detta produktblad är inte avsett som ett erbjudande eller begäran om ett erbjudande att köpa eller sälja finansiella instrument, detta innefattar också instrument distribuerade av tredje part. Även om skäliga åtgärder vidtagits för att tillförsäkra att innehållet är riktigt och rättvisande och inte vilseledande, svar banken inte för innehållets riktighet eller för dess fullständighet. Banken påtar sig inget ansvar för förlust eller annan skada som uppkommer till följd av att mottagaren förlitat sig på innehållet. Danske Bank påtar sig heller inget ansvar för riktigheten eller fullständigheten av någon information tillhandahållen från tredje part, som erhållits från källor som (lägg till Danske Bank eller DIMA) bedömts tillförlitliga, men som inte har verifierats av en oberoende part.

Presenterade uppgifter om avkastning är baserade på historisk fakta. Historisk avkastning är inte en indikation på framtida avkastning och investerare kan göra förluster på sin investering.

Detta produktblad eller någon kopia av detta får inte föras med eller översändas till Förenta Staterna, dess territorier eller besittningar ("USA") eller direkt eller indirekt distribueras i USA eller till någon US-person (så som det definieras i vid var tid gällande "Regulation S under the U.S Securities Act of 1933", inkluderande alla medborgare i USA och personer bosatta där samt bolag och andra juridiska personer etablerade enligt lagstiftning i USA.

Information eller uppfattningar som ingår i detta produktblad är inte avsedda för distribution till eller användning av någon person i någon jurisdiktion eller land där sådan distribution eller användande strider mot gällande lag.

Före ett investeringsbeslut bör ni ta del av prospekt och faktablad. Prospektet och faktablad för fonden samt information om kundklagomål (investerarrättigheter) kan erhållas på <https://documents.danskeinvest.com> -> välj relevant fond.

Om faktabladet avser en ESG-fond eller en fond med ett hållbart investeringsmål, kan du hitta mer information om fondens hållbarhetsaspekter på <https://documents.danskeinvest.com> -> välj relevant fond.

I beslutet att investera i en ESG-fond eller en fond med ett hållbart investeringsmål bör beaktas fondens alla miljömässiga och/eller sociala egenskaper, eller målet om hållbara investeringar enligt beskrivningen i prospektet.

Danske Invest Management A/S kan besluta att avsluta de arrangemang som vidtagits för att marknadsföra sina fonder.

Copyright © Danske Bank A/S. Alla rättigheter är reserverade för banken. Presentationen är skyddad av copyright och får inte mångfaldigas helt eller delvis utan tillstånd.

Danske Bank A/S  
Bernstorffsgade 40,  
DK-1577 Copenhagen V, Denmark  
Company reg. no.: 61 12 62 28  
Tel. +45 45 13 96 00  
Fax +45 45 14 98 03  
[www.danskebank.dk](http://www.danskebank.dk)